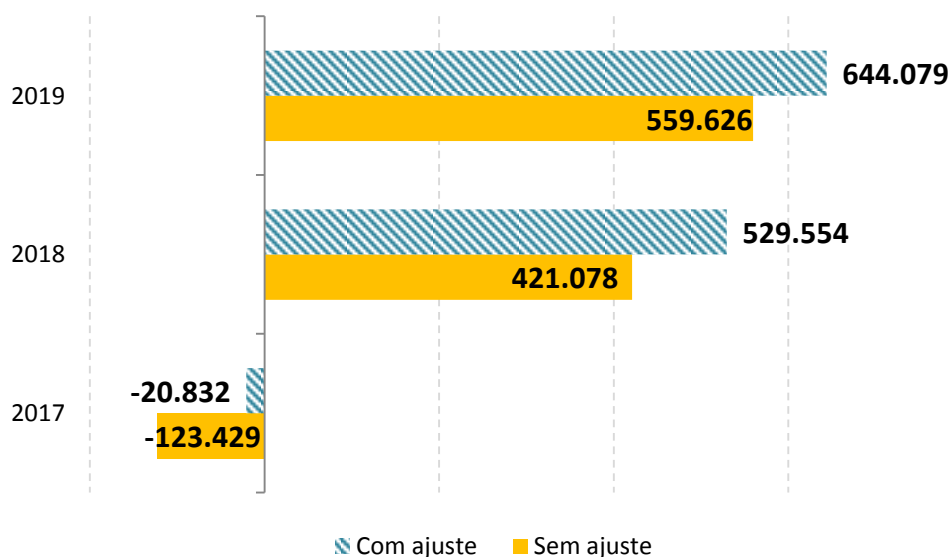


Setor Agropecuário registra expansão de mais de 14 mil vagas em 2019

Dados do Cadastro Geral de Empregados e Desempregados (CAGED), divulgados pela Secretaria do Trabalho, do Ministério da Economia, revelam aumento no ritmo de expansão de vagas no ano de 2019. No ano passado, houve geração líquida de 644.079 postos de trabalho, montante 21,6% maior que a expansão de vagas em 2018.

Os gráficos 1 a 3 trazem dados “sem ajuste” e “com ajuste”. Esses últimos já incorporam as informações enviadas com atraso, até novembro/2019, pelas empresas à Secretaria do Trabalho, e refletem melhor a dinâmica do mercado de trabalho formal no Brasil.

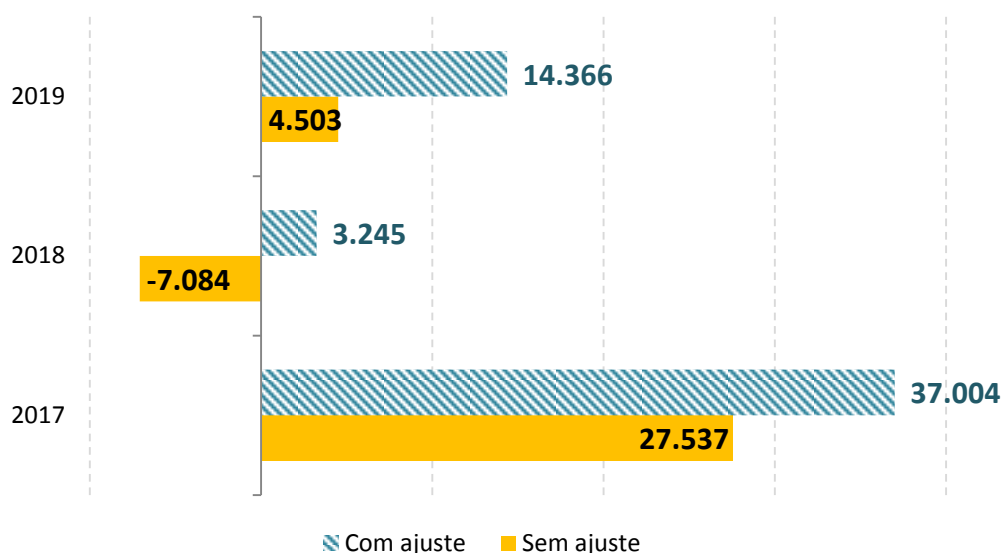
Gráfico 1. Saldo Líquido Anual de Vagas no Brasil em 2017, 2018 e 2019 (Contratações - Demissões)



Fonte: MTE/SPPE/DES/CGET – Caged; Elaboração SUT/CNA.

No setor agropecuário a geração líquida de postos de trabalho também avançou significativamente em 2019 alcançando 14.366 vagas, frente a 3.245 em 2018.

Gráfico 2. Saldo Líquido de Vagas no Setor Agropecuário em 2017, 2018 e 2019 (Contratações – Demissões)



Fonte: MTE/SPPE/DES/CGET – Caged; Elaboração SUT/CNA.

As principais atividades do setor agropecuário que apresentaram expansão de postos de trabalho, em 2019, foram:

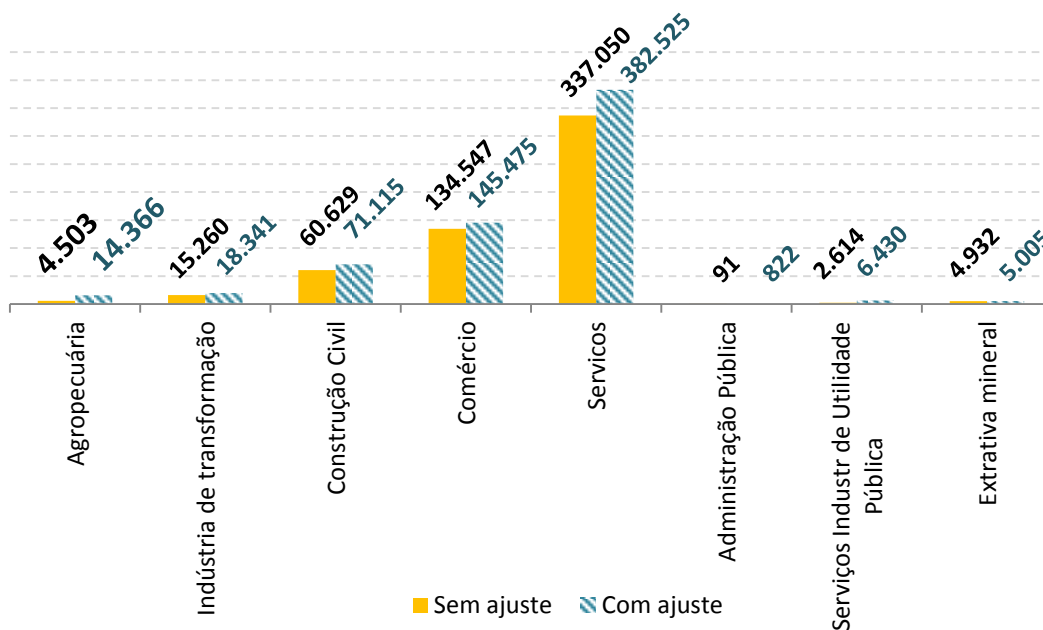
- Atividades de Apoio à Agricultura (+6.538), principalmente em São Paulo (+4.180), Pernambuco (+1.832) e Alagoas (+1.354);
- Cultivo de Soja (+4.879), com destaque para Mato Grosso (+1.781), Goiás (+557) e Rio Grande do Sul (+382);
- Criação de Aves (+2.163), principalmente nos estados de Pernambuco (+513), Paraná (+436) e São Paulo (+433);

Apesar do saldo positivo, algumas atividades agropecuárias apresentaram fechamento líquido de vagas, durante o ano de 2019. As principais foram:

- Cultivo de Cana-de-Açúcar (-5.398), em São Paulo (-4.588), Paraná (-912) e Amazonas (-491);
- Cultivo de Café (-4.939), principalmente em Minas Gerais (-2.398), Bahia (-1.202) e São Paulo (-1.000);
- Produção de Sementes Certificadas (-2.646), principalmente nos estados de Minas Gerais (-1.208), Goiás (-1.049) e Rio Grande do Sul (-154)

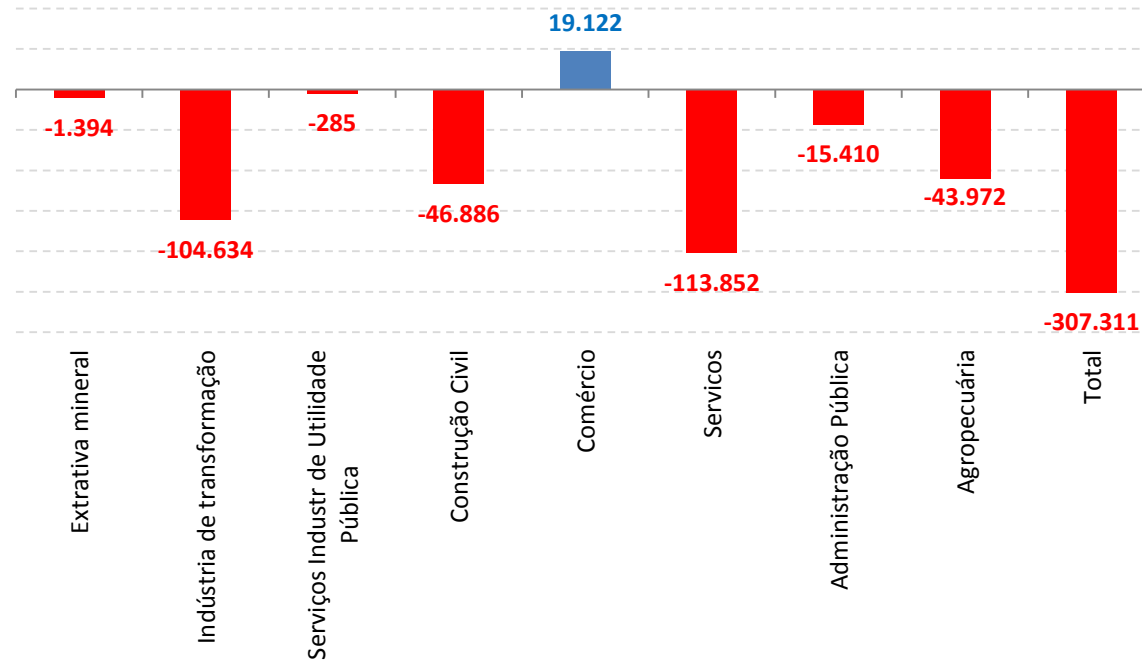
Em 2019 o setor agropecuário foi o 5º setor com maior expansão de postos de trabalho no Brasil, conforme gráfico 3 a seguir.

**Gráfico 3. Saldo Movimento por Setor da Economia Brasileira em 2019
(Contratações - Demissões)**



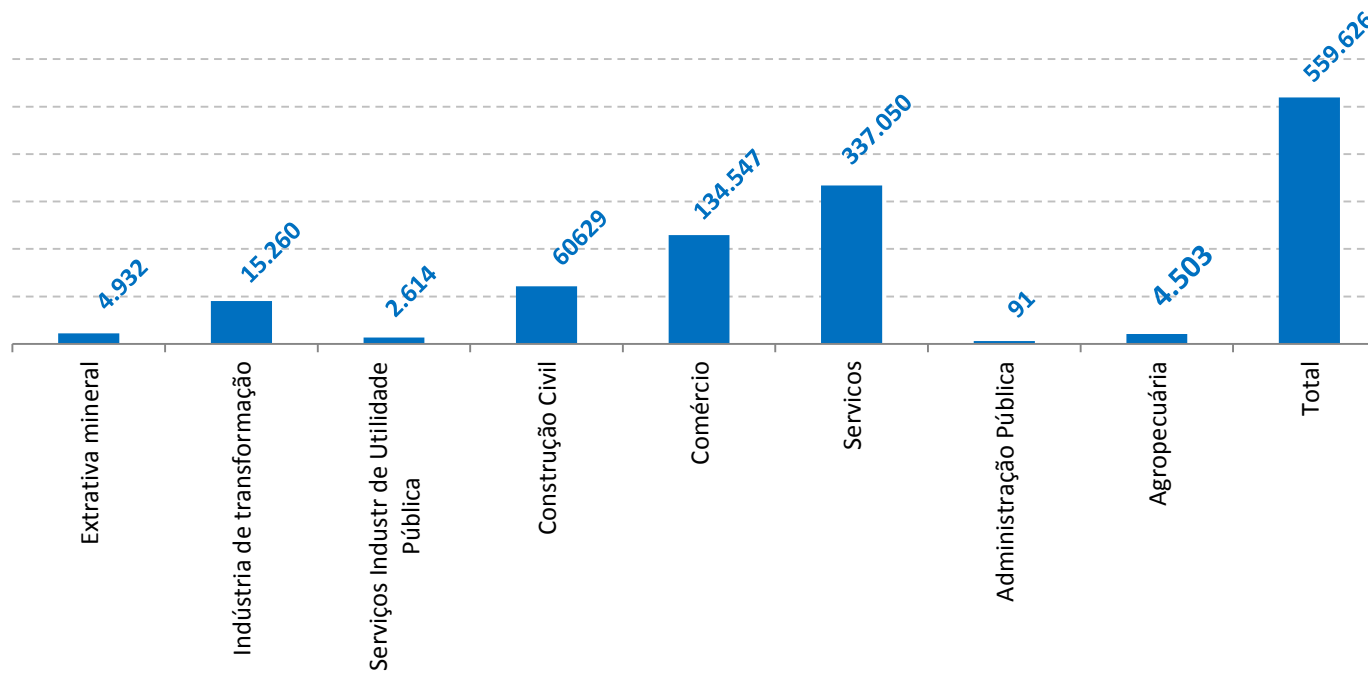
Fonte: MTE/SPPE/DES/CGET – Caged; Elaboração SUT/CNA.

**Gráfico 4. Saldo Movimento por Setor da Economia Brasileira, em Dezembro/2019
(Contratações – Demissões), sem ajuste**



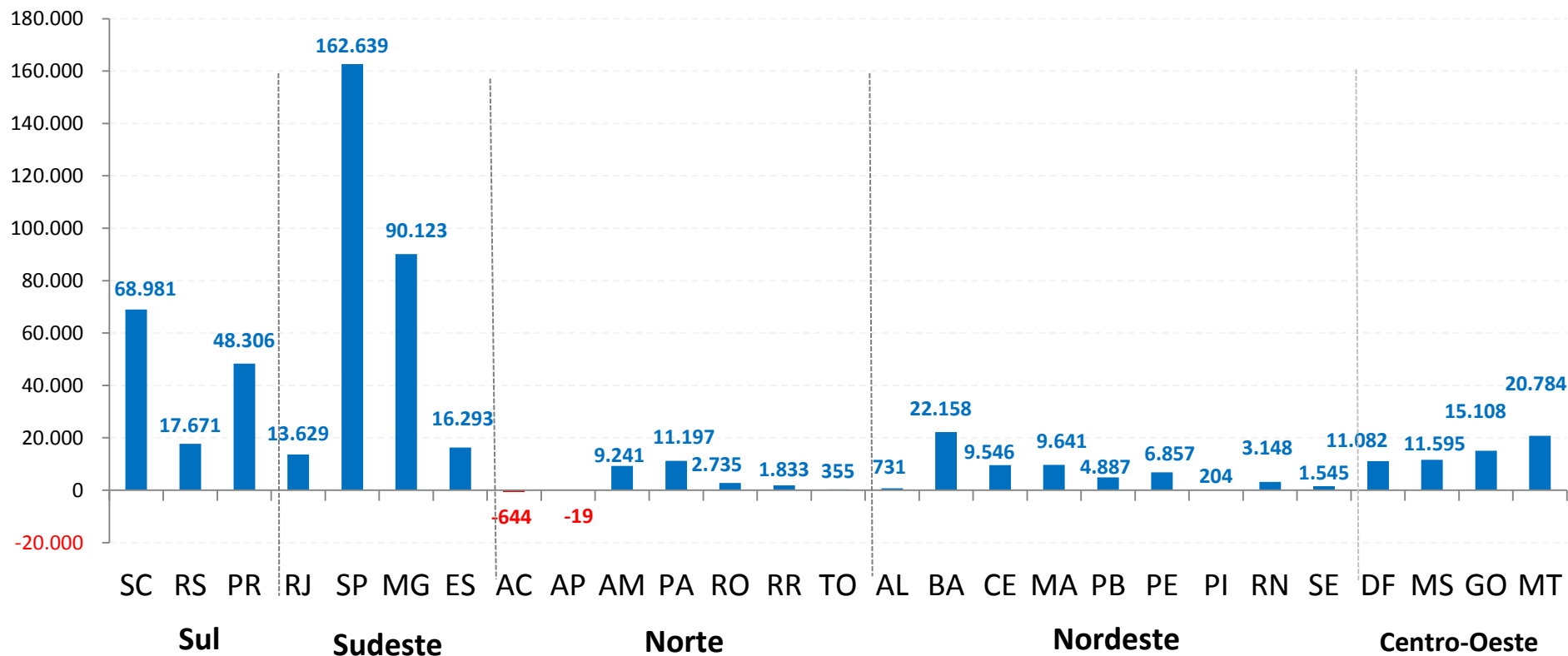
Fonte: MTE/SPPE/DES/CGET – Caged; Elaboração SUT/CNA

**Gráfico 5. Saldo Movimento por Setor da Economia Brasileira em 2019
(Contratações - Demissões)**



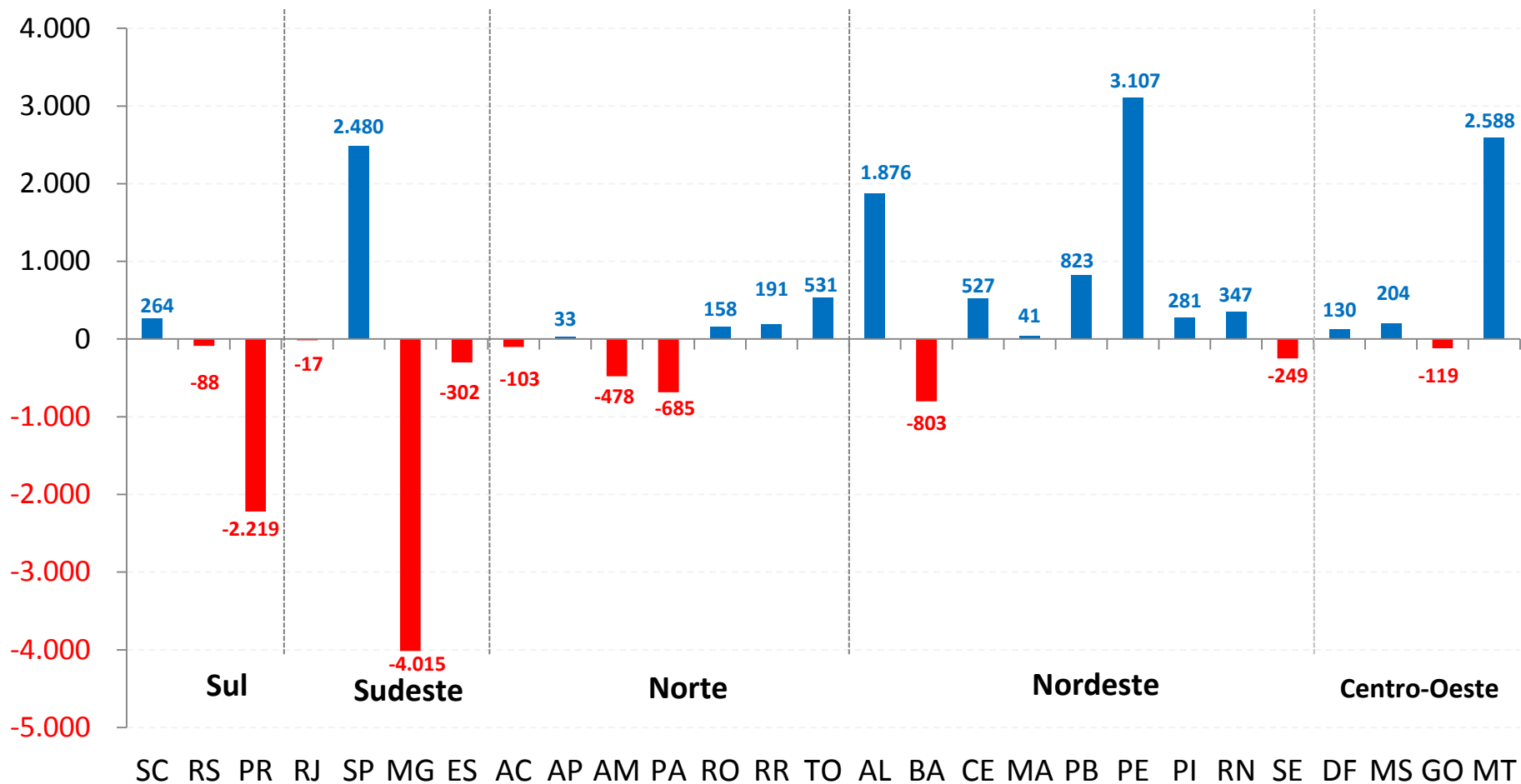
Fonte: MTE/SPPE/DES/CGET – Caged; Elaboração SUT/CNA

**Gráfico 6. Saldo Movimento em 2019 – Todos os Setores
(Contratações - Demissões) por UF, sem ajuste**



Fonte: MTE/SPPE/DES/CGET – Caged; Elaboração Núcleo Econômico CNA.

Gráfico 7. Saldo Movimento em 2019 - Agropecuária (Contratações - Demissões) por UF, sem ajuste



Fonte: MTE/SPPE/DES/CGET – Caged; Elaboração Núcleo Econômico CNA.

Confederação da Agricultura e Pecuária do Brasil – CNA:

Bruno Barcelos Lucchi - Superintendência Técnica

Natália Sampaio Sene Fernandes - Superintendência Técnica Adjunta

Núcleo Econômico:

Renato Conchon – Coordenador

Carolina Yuri Nakamura - Assessora Técnica

Catarina Fernandes Alves – Estagiária

Fernanda Schwantes - Assessora Técnica

Gabriela Coser Rivaldo – Assessora Técnica

Isabella Bianchi – Estagiária

Larissa Barros – Estagiária

Paulo André Camuri – Assessor Técnico